



## Tratamento de Dados – HPLC (Orientativo)

Os dados (\*.txt) exportados do equipamento HPLC do LRAC podem ser trabalhados no programa ORIGIN (versão 6.1) para construção do cromatogramas SEGUINDO OS PASSOS:

- Clicar em File→Open,
- Na janela abrir selecionar o arquivo (\*.txt) desejado e clicar em abrir,
- Na janela xxx.txt é apresentado o nome da amostra após a palavra Sample,
- Selecionar e copiar os dados numéricos das três colunas Time (min.), Step (sec) e Value ( $\mu$ RIU ou mAU),
- Abrir uma nova Worksheet e colar os dados copiados,
- Selecionar as colunas A e C e clicar em Plot→Line,

**OBS.:** Na Coluna A estão os valores do tempo de corrida (eixo X) e na Coluna C os valores de intensidade de sinal (eixo Y).

- Continuar as edições gráficas (integração e nomeação dos picos, título do gráfico, legenda, fontes, entre outros), conforme preferência.
- Através dos resultados obtidos no cromatograma é possível plotar a curva analítica e obter a quantificação de cada composto em estudo.

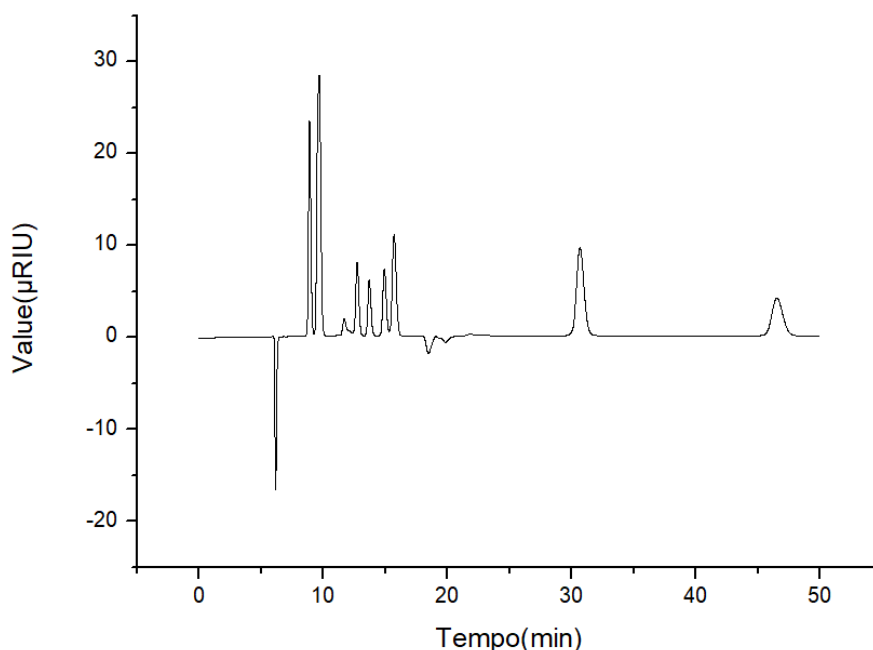


Fig 1: Exemplo de cromatograma gerado no Origin com dados obtidos no HPLC.



**Tratamento de Dados – HPLC (Orientativo)**

**APROVAÇÃO/CONTROLE DE REVISÕES**

	Elaboração:	Revisão:	Aprovação:	Emissão:
Responsável	<i>Hugo Teixeira</i>	<i>Adilson Brandão</i>	<i>Kelly Palma</i>	<i>Sérgio Zarpellon</i>
Data	<i>27/07/2022</i>	<i>02/08/2022</i>	<i>08/08/2022</i>	<i>22/08/2022</i>

**CONTROLE DE REVISÕES**

Revisão	Data	Responsável	Alterações
00	22/08/2022	AR Brandão	Revisão inicial.

**CONTROLE DE LEITURA DO DOCUMENTO**

COLABORADOR		DATA
Nome	Rubrica	