

GUIA DO INGRESSANTE

FACULDADE DE ENGENHARIA QUÍMICA

Versão 2026



Bem-vindo, bem-vinda!

Em 2026, o curso de Engenharia Química da Unicamp segue construindo uma história marcada pela excelência em ensino, pesquisa e extensão.

A FEQ/Unicamp conta com um currículo inovador, baseado em competências, adotado para alunos ingressantes a partir de 2023. A partir de agora, você passa a fazer parte dessa trajetória e a construir seu próprio caminho dentro da Universidade.

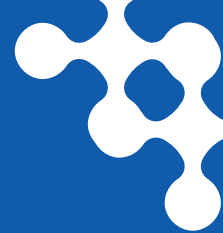
Sabemos que o início da vida universitária pode gerar dúvidas e inseguranças. Pensando nisso, este guia foi elaborado para ajudar você nessa nova fase e tornar sua adaptação ao campus mais tranquila.



**Esperamos que este guia
auxilie você com
informações iniciais para
que sua adaptação à
rotina no campus seja
mais tranquila.**

Empolgado(a) para começar sua nova jornada? Esperamos que o espaço universitário propicie as melhores condições para seu crescimento pessoal, intelectual e acadêmico.

Índice



A FEQ	<u>05</u>
Nossos Prédios	<u>06</u>
Coordenação de Graduação	<u>09</u>
Coordenação de pós-Graduação	<u>10</u>
Estrutura Administrativa	<u>11</u>
Departamentos	<u>12</u>
SIFEQ (Informática)	<u>13</u>
LRAC (Central de Análises)	<u>13</u>
Acesso aos Blocos	<u>13</u>
Plano Emergencial	<u>14</u>



Índice

Espaço de Acolhimento	<u>15</u>
Organizações estudantis	<u>16</u>
Eventos Anuais	<u>17</u>
Programas Especiais de Graduação	<u>18</u>
Programas Especiais de Pós-Graduação	<u>19</u>
Vida Acadêmica	<u>20</u>
Principais serviços para os estudantes	<u>22</u>
Biblioteca	<u>23</u>
Saúde e bem estar	<u>24</u>
Esporte e Cultura	<u>26</u>
Créditos	<u>27</u>



Conheça a FEQ

Durante o seu processo de ingresso na FEQ, provavelmente você acessou o website da faculdade (<https://www.feq.unicamp.br>). Desta forma, você já teve contato com a fonte de informação mais útil para os próximos anos.

Em nosso website você encontrará informações sobre disciplinas, prazos e etapas a serem cumpridas para conclusão de seu curso, obtenção de seu título, entre outras.

Acompanhe a gente, também, nas redes sociais e fique por dentro dos eventos, parcerias e novidades:

 [@peq.ppg](https://www.instagram.com/peq.ppg)

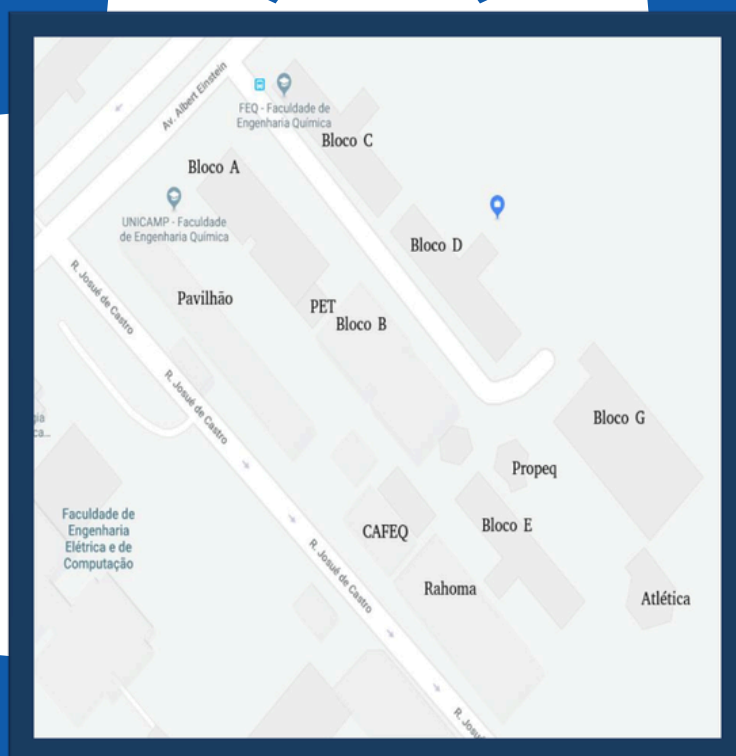
 [@peq_unicamp](https://www.instagram.com/peq_unicamp)

 [@extensaofequnicamp](https://www.instagram.com/extensaofequnicamp)

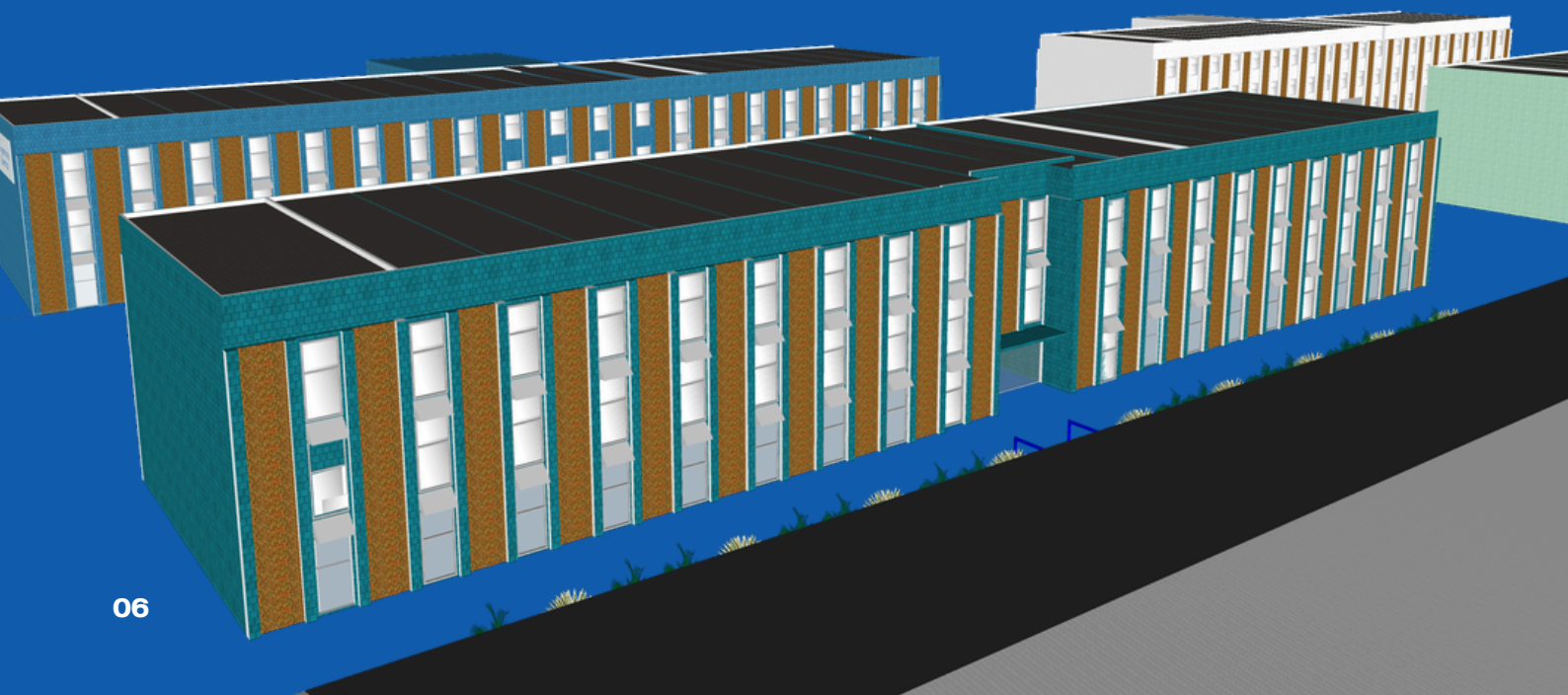
 https://www.youtube.com/@peq_unicamp

 <https://www.youtube.com/@PPGFEO>

NOSSOS PRÉDIOS

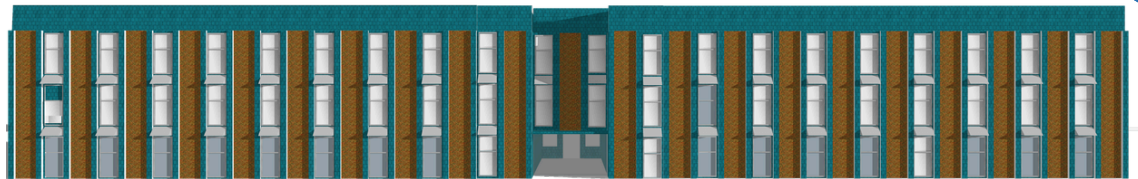


Sua familiarização com a estrutura física da FEQ é muito importante. Na figura acima, está o MAPA da FEQ e, logo abaixo, um desenho dos prédios principais.



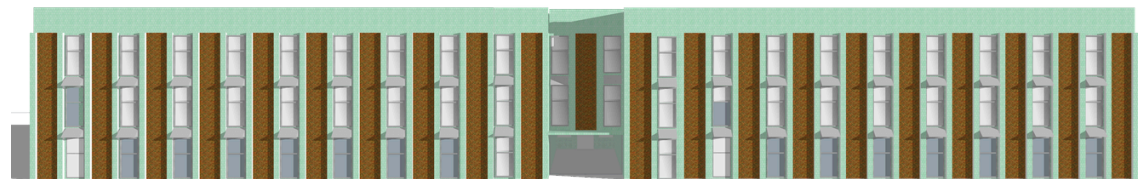
NOSSOS PRÉDIOS

BLOCO A



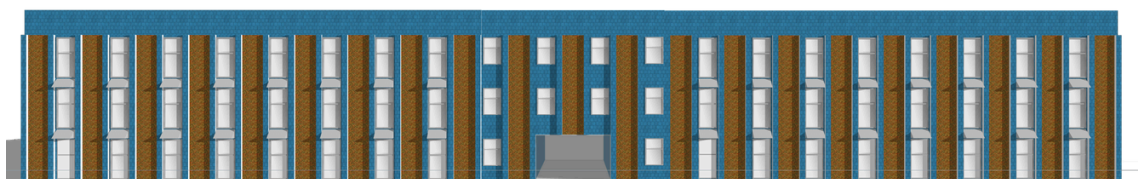
Prédio verde bali - salas de docentes dos departamentos: DEMBio (1º andar), DESQ e DDPP (2º andar) e as salas da Administração e da Direção (térreo).

BLOCO B



Prédio verde - SIFEQ - Informática (2º andar) e alguns laboratórios.

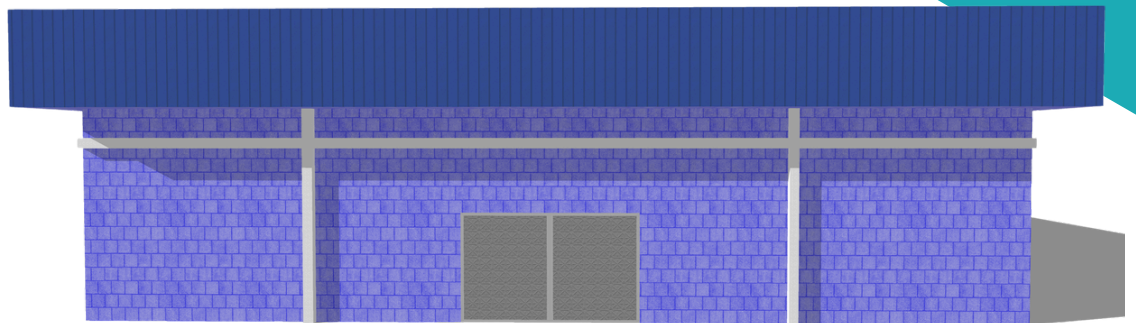
BLOCO C



Prédio azul - salas de aula da graduação (1º e 2º andar), Secretaria de Graduação (2º andar) e alguns laboratórios.

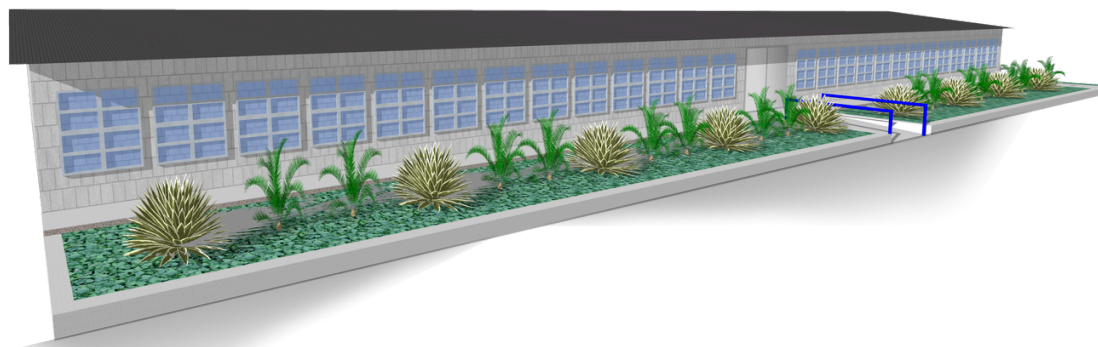
NOSSOS PRÉDIOS

RAHOMA



Laboratórios de Pesquisa

PAVILHÃO PROF. DR. MÁRIO DE JESUS MENDES



Laboratórios de Pesquisa e os setores de Almojarifado, Recebimento Físico e Patrimônio



Bloco C (Prédio azul), 2º andar

GRADUAÇÃO

Coordenação e Secretaria

Coordenador do Curso:

Prof. Dr. Roniérík Pioli Vieira - cgafeq@unicamp.br

Coordenadora Associada:

Profa. Dra. Patrícia Fazzio Martins Martinez - cgafeq@unicamp.br

Funcionárias da Secretaria:

Shirley M. de Oliveira Polaca - gradfeq@unicamp.br /
polaca@unicamp.br

Liége Toffoli Leite - gradfeq@unicamp.br / toffoli@unicamp.br

Profissionais de Apoio Técnico:

Fabrcio dos Santos - ffeq@unicamp.br

Manoel Victor Frutuoso Barrionuevo - manoelv@unicamp.br



Bloco D (Prédio cinza), 1º andar

PÓS-GRADUAÇÃO

Coordenação e Secretaria

Coordenadora do Programa:

Profa. Dra. Melissa Gurgel Adeodato Vieira –
cpgfeq@unicamp.br

Funcionárias da Secretaria:

Aline Pinelli - secpgeq@unicamp.br

Ana Paula Alonso Gazotti - secpgeq@unicamp.br

Maria Teresa Baizi B.Casamassa - secpgeq@unicamp.br

Cristiane Roberta Carnevalli e Silva - secpgeq@unicamp.br

Yamin Ho Renaudeau - secpgeq@unicamp.br

<https://ppg.feq.unicamp.br/>

CONHEÇA NOSSA ESTRUTURA ADMINISTRATIVA



Localiza-se no Bloco A, térreo

Diretor

Dirceu Noriler

Diretor Associado

Leonardo Vasconcelos Fregolente

Coordenadora Técnica de Unidade - CTU

Girlene O. Costa de Rosso

atufeq@unicamp.br

Coordenador Administrativo

Lucas Cheri Bassanelli

lucascb@unicamp.br

Coordenador de Infraestrutura

Marcos Venicius Ramos Estevom

estevom@unicamp.br



DEPARTAMENTOS

Atualmente, a Faculdade possui quatro departamentos:

- Departamento de Desenvolvimento de Processos e Produtos (DDPP)
- Departamento de Engenharia de Materiais e Bioprocessos (DEMBio)
- Departamento de Engenharia de Processos (DEPro)
- Departamento de Engenharia de Sistemas Químicos (DESQ)



Na estrutura de cada departamento são eleitos professores para participar das comissões de pós-graduação, de graduação, na congregação e do conselho interdepartamental.

Suporte Técnico da FEQ



CTI (Informática)

A Coordenadoria de Tecnologia de Informação o setor de informática da FEQ, localizado no Bloco B (prédio verde), segundo andar. Os alunos têm acesso a computadores com login e senha, e aulas são ministradas lá. A diretoria oferece 200 impressões por semestre para alunos de graduação.

Coordenador de TI - Sidney Pio de Campos

Para mais informações, contate suporte@feq.unicamp.br.



LABORATÓRIO DE CARACTERIZAÇÃO DE BIOMASSA, RECURSOS ANALÍTICOS E DE CALIBRAÇÃO- LRAC

No LRAC é possível realizar algumas análises com agendamento prévio, como microscopia eletrônica de varredura, espectroscopia no infravermelho e difração de raios-x. Apesar de não estar nas proximidades dos outros prédios da FEQ, seu acesso é fácil. Para conhecer a lista completa de técnicas disponíveis e mais informações, acesse:

Coordenadora do LRAC - Kelly Roberta de Palma

Para mais informações, contate lrac@feq.unicamp.br.



ACESSO AOS BLOCOS

Os(as) alunos(as) de pós-graduação podem solicitar acesso aos blocos de interesse com seu cartão universitário. Entre em contato com seu orientador para que a solicitação seja feita. Após a solicitação do orientador, você deverá ir até o RH (2. piso bloco A) para assinar um termo de responsabilidade e liberar o seu cartão universitário.

Para mais informações, contate drpleal@unicamp.br.



PLANO EMERGENCIAL

Periodicamente, a FEQ realiza simulados, com o objetivo de orientar a comunidade para situações de emergência. Durante sua estadia na FEQ, ao ouvir as sirenes de emergência, evacue os prédios de forma ordenada e calma. Para isso, siga as instruções dos líderes de abandono e dirija-se aos pontos de encontro.

Para saber como são identificados os detectores de fumaça, os acionadores quebra vidro, os pontos de encontro e obter instruções detalhadas sobre os procedimentos em casos de emergência, acesse o link abaixo:

[Video Emergencial - FEQ](#)



Espaço de Acolhimento da FEQ

FEQ
Unicamp



O FEQacolhe é um espaço que oferece escuta qualificada, sigilosa e imparcial para ajudar na resolução de problemas físicos ou emocionais de membros da comunidade da FEQ, fazendo encaminhamentos adequados.

Faz o encaminhamento para as instâncias apropriadas e acompanhamento até a solução.



Qualquer encaminhamento só será feito com a concordância expressa de quem buscou o atendimento.

Acesse as informações completas sobre o FEQacolhe e sobre os **agendamentos pelo link:**

<https://www.feq.unicamp.br/feqacolhe>

Organizações Estudantis

As entidades da FEQ atualmente são o Centro Acadêmico Robert Perry (CAFEQ), a Atlética, o PET, a Propeq, a AIChe e a SEQ (Semana da Engenharia Química da Unicamp).

Suas atividades, majoritariamente, estão relacionadas com atividades na graduação, entretanto são realizados eventos que envolvem toda a comunidade da FEQ. Fique atento aos e-mails enviados por cada entidade e seus respectivos sites e redes sociais para mais informações.



EVENTOS ANUAIS

SEQ

Com três décadas de história, a SEQ Unicamp é considerada a maior Semana de Engenharia Química do Brasil. A semana acadêmica constitui um evento que oferece uma ampla gama de oportunidades educacionais e inspiradoras para estudantes, profissionais e entusiastas da engenharia química. Assim, desde visitas técnicas às melhores empresas do mercado até palestras com especialistas renomados e workshops práticos, a programação é projetada para enriquecer e capacitar os participantes de diversas formas.

Viradinha Cultural

A Viradinha Cultural acontece anualmente durante o segundo semestre, na qual a comunidade da FEQ pode se encontrar e compartilhar seus dons artísticos. É uma ótima maneira de escapar de seus problemas por umas horas e socializar com graduandos, pós-graduandos, professores e funcionários.

Programas especiais

PARA ESTUDANTES DA GRADUAÇÃO



O Programa de Apoio Didático (PAD) é um programa de bolsas destinado exclusivamente a alunos de graduação regularmente matriculados na Unicamp. Suas atividades visam o aprimoramento do ensino de graduação através de monitoria exercida por estudantes que deverão ter a supervisão do professor responsável pela disciplina.

<https://www.prg.unicamp.br/graduacao/pad/>

O Programa Integrado de Formação permite que alunos com destacado desempenho na Graduação cursem, em seu último ano, disciplinas da Pós-graduação. Esta situação permite que a obtenção do título de Mestre seja adiantada em até um ano. Para informações sobre requisitos para ingresso no programa, acesse:

<https://ppg.feq.unicamp.br/vidaacademica/oportunidades/pif/>



Programas especiais

PARA ESTUDANTES DA PÓS-GRADUAÇÃO



O Programa de Estágio Docente (PED) é um programa institucional que possibilita o aperfeiçoamento da formação do estudante de Pós-Graduação para o estágio em experiência docente ou de apoio às atividades docentes. É um programa da Unicamp, atualmente regulamentado pela Resolução GR nº 071, de 22 de junho de 2020. Ele atende à obrigatoriedade de experiência docente para bolsistas CAPES de Demanda Social, regulamentada pela Portaria 76/2010 da CAPES. O estágio é semestral e pode ser remunerado ou voluntário.

<https://www.prpg.unicamp.br/>

VIDA ACADÊMICA

Alguns órgãos da universidade possuem serviços específicos de apoio ao estudante. Listamos aqui, os principais e suas atribuições:



A Diretoria Acadêmica é o órgão central da universidade responsável pelo gerenciamento da vida acadêmica. Por meio dela são realizadas matrículas, emissão de certificados, diplomas, agendamento de qualificações e defesas.

O catálogo referente ao ano e semestre em que você ingressou na FEQ possui grande parte das informações de que você precisará. Recomendamos que você o leia e o consulte sempre que necessário. O catálogo pode ser encontrado no Portal da DAC, nos links abaixo:

Catálogo dos Cursos de Pós-Graduação

<https://www.dac.unicamp.br/portal/pos-graduacao/catalogos-de-cursos>

Catálogo dos Cursos de Graduação

<https://www.dac.unicamp.br/portal/graduacao/catalogos-de-cursos>

Quer saber mais sobre a DAC?

Acesse: <https://www.dac.unicamp.br/portal>

VIDA ACADÊMICA



A Orientação Educacional surge em janeiro de 1976, junto com o Serviço de Apoio ao Estudante (SAE), hoje DEAPE, sendo um dos seus setores, com o objetivo de auxiliar a comunidade discente da UNICAMP no que diz respeito à vida acadêmica e profissional. Criado pela Pró-Reitoria de Graduação, o SAE nasceu com o propósito de desenvolver programas de apoio e de assistência, que ocorrem de diversas maneiras: bolsas de permanência, auxílio psicológico, moradia, alimentação, transporte, estágios e empregos.

<https://deape.unicamp.br/>



CARTÃO UNIVERSITÁRIO (RA)

O seu cartão universitário (também conhecido como RA) é o seu documento de identificação na UNICAMP. Com ele você poderá acessar os restaurantes universitários, emprestar livros nas bibliotecas e acessar os blocos da FEQ. Inicialmente você receberá um cartão provisório e posteriormente um definitivo. Mais informações em:

[https://www.dac.unicamp.br/portal/servicos/
cartao-universitario](https://www.dac.unicamp.br/portal/servicos/cartao-universitario)

Fique ligado!

Principais serviços para os estudantes

Acesso a Internet

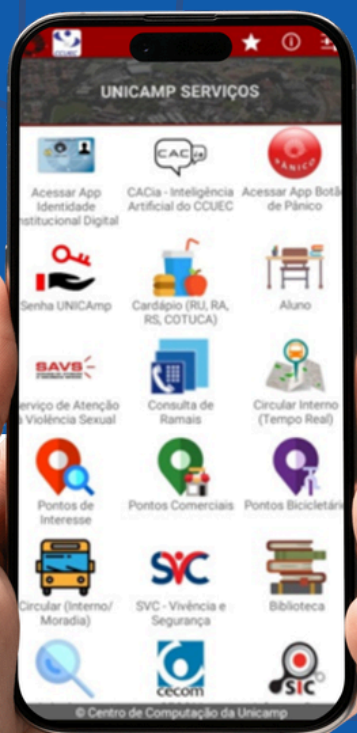
Atualmente a rede sem fio da Unicamp (EDUROAM) pode ser utilizada por toda a comunidade. Basta configurar seu celular ou computador dependendo do sistema operacional. Acesse as informações de configuração em:

https://www.ccuec.unicamp.br/ccuec/servicos/rede_sem_fio_eduroam

APLICATIVO DE SERVIÇOS

A UNICAMP conta com um aplicativo exclusivo com o qual você pode: acessar o cardápio dos restaurantes, saldo do seu cartão universitário, bibliotecas, itinerário do ônibus circular interno.

Há o botão de pânico que pode ser usado em emergências de saúde, emitindo um alarme na central de vigilância e avisando o vigilante mais próximo via rádio.



Baixe o aplicativo no endereço abaixo ou nas plataformas iOS e Android.

<https://www.ccuec.unicamp.br/ccuec/servicos/unicamp-servicos>



BIBLIOTECAS

A UNICAMP conta com diversas bibliotecas, vale destacar a Biblioteca Central (BCCL) e a Biblioteca da Área de Engenharia e Arquitetura (BAE).

bae Biblioteca da Área de
Engenharia e Arquitetura

A Biblioteca Central oferece diversos treinamentos relacionados a softwares de busca voltados aos estudantes. No site da BC é possível consultar a disponibilidade de exemplares em qualquer biblioteca e fazer a renovação de empréstimos.

<http://acervus.unicamp.br/>

<http://www.sbu.unicamp.br/sbu/>



SAÚDE E BEM-ESTAR



CENTRO DE SAÚDE DA COMUNIDADE

O CECOM oferece à comunidade da UNICAMP diversas especialidades de saúde, incluindo: saúde mental, fisioterapia, nutrição, enfermagem e odontologia.

<https://www.cecom.unicamp.br/>



HEMOCENTRO

O Hemocentro da UNICAMP encontra-se nas proximidades do CECOM e funciona também como um centro de pesquisa. A doação de sangue e medula óssea é incentivada e, ao longo do ano, algumas ações são realizadas no campus.

<https://www.hemocentro.unicamp.br/>





SAÚDE E BEM-ESTAR



Hospital de Clínicas

HOSPITAL DE CLÍNICAS

A UNICAMP conta com o Hospital de Clínicas, que é um centro de referência na região metropolitana de Campinas.

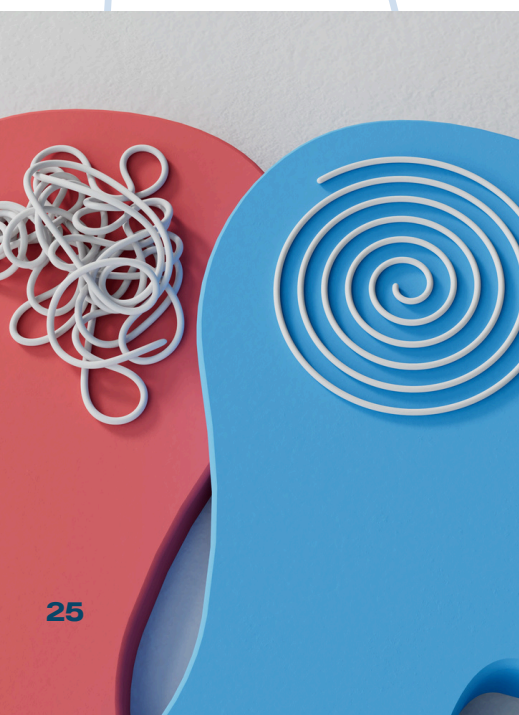
<https://www.hc.unicamp.br/>



SAPPE - SERVIÇO DE ASSISTÊNCIA PSICOLÓGICA E PSIQUIÁTRICA

A vida acadêmica pode em alguns momentos ser exigente e cansativa (mental ou fisicamente). Se você sentir que sua saúde mental precisa ser priorizada, ou então se você achar que sua rede de apoio não está sendo suficiente, o SAPPE oferece sessões de terapia individuais ou em grupo, dependendo de cada caso.

<https://www.prg.unicamp.br/sappe/>



ESPORTE E CULTURA



FEF - FACULDADE DE EDUCAÇÃO FÍSICA

A estrutura física da FEF está disponível para a utilização da comunidade da UNICAMP e é uma ótima sugestão para quem gosta de praticar atividades físicas. A FEF oferece atividades físicas para alunos e funcionários da UNICAMP.

<https://www.fef.unicamp.br/fef/extensao>



CASA DO LAGO

A Casa do Lago oferece atividades culturais ao longo do ano. A divulgação desses eventos ocorre através do e-mail institucional.

<https://www.casadolago.proec.unicamp.br>



CRÉDITOS

Versão 2026

ADAPTAÇÃO DO TEXTO E DESIGN

Luciana Rodrigues

Gabriella Martins Cassiano

IMAGENS/DESENHOS PRÉDIOS

Vitor Machado Viana Cruz

