

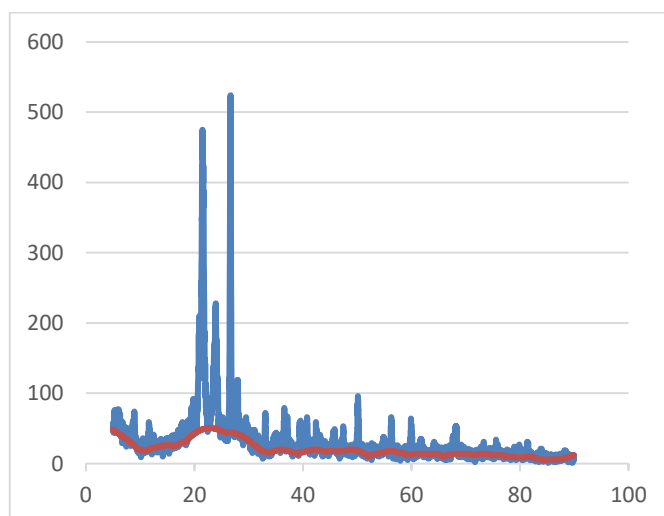
## Tratamento de Dados – DRX (Orientativo)

Os dados (\*.RTF) exportados do equipamento DRX do LRAC podem ser trabalhados no programa EXCEL (2013) para construção do difratograma SEGUINDO OS PASSOS:

- a) Acionar (duplo clique) o arquivo pretendido com a extensão \*.RTF
- b) O arquivo será aberto no programa compatível com a extensão, geralmente WordPad
- c) Serão apresentados alguns itens referentes a análise no programa, seguindo a ordem:  
Measurement Parameters: Condições de análises  
Graphics: Difratograma obtido na análise  
Peak List: Picos de difração encontrados através dos parâmetros pré-definidos do software  
Anchor Scan Data: Dados brutos para tratamento em programas de edição de gráficos
- d) No item Anchor Scan Data, selecionar todos os dados até o final do documento, incluindo a primeira linha (Pos. [°2Th.] Iobs [cts]), Iback [cts] e copiar (Ctrl+C)
- e) Abrir o Programa Excel
- f) Na janela do EXCEL selecionar a célula A1 e colar (Ctrl+V)
- g) Clicar na aba **DADOS** e em **TEXTO PARA COLUNAS**. Na janela ASSISTENTE PARA CONVERSÃO DE TEXTO EM COLUNAS – PASSO 1 de 3 selecionar **DELIMITADO** e clicar em **AVANÇAR** ou **SEGUINTE**
- h) Na janela ASSISTENTE PARA CONVERSÃO DE TEXTO EM COLUNAS – PASSO 2 de 3 selecionar apenas **ESPAÇO** e clicar em **AVANÇAR** ou **SEGUINTE**
- i) Na janela ASSISTENTE PARA CONVERSÃO DE TEXTO EM COLUNAS – PASSO 3 de 3 clicar em **CONCLUIR**
- j) Selecionar as colunas contendo os dados para elaboração do difratograma (B, C e D);

**OBS.: Na Coluna B estão os valores do ângulo (eixo X) e na Coluna C os valores de Intensidade (eixo Y) e na coluna D os valores de background.**

- k) Na janela do EXCEL, com os dados para a elaboração do difratograma, clicar na aba **INSERIR**, **DISPERSÃO** e em **DISPERSÃO COM LINHAS SUAVES**.
- l) Continuar as edições gráficas (limites dos eixos, rótulos dos eixos, título do gráfico, legenda, fontes, entre outros) conforme preferência. Na Figura 1 é mostrado um exemplo de difratograma gerado.



**Figura 1:** Exemplo de difratograma gerado no Excel com dados obtidos por DRX.

